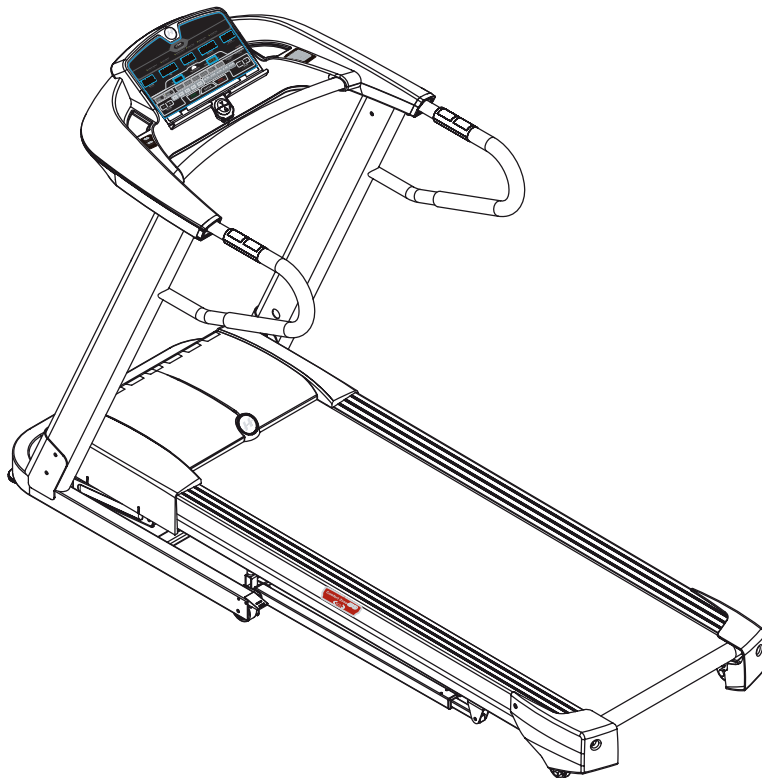


OMEGA SERIE



FÜR MODELLE:

OMEGA 309

OMEGA 409

OMEGA 509



HORIZON
FITNESS

AUFBAUANLEITUNG

AUFBAU

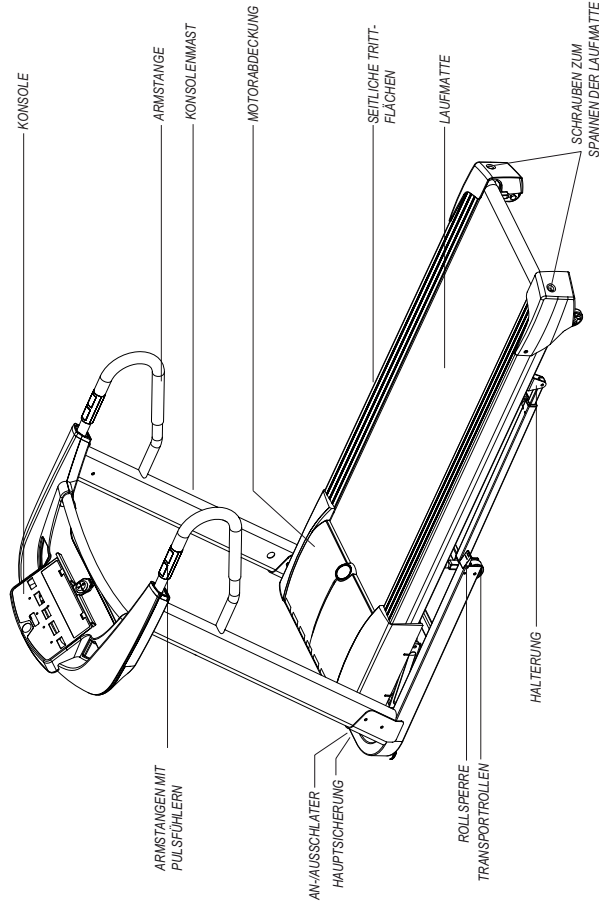
WICHTIG: VOR DEM GEBRAUCH DIESE SICHERHEITSHINWEISE LESEN



Während Sie das Laufband aufbauen, sollten Sie bei bestimmten Schritten besonders aufpassen. Es ist sehr wichtig, dass Sie der Aufbauanleitung genau folgen und alle Teile festgezogen werden. Wenn Sie der Aufbauanleitung nicht folgen, kann es sein, dass Teile des Rahmens nicht angezogen wurden und anschließend locker werden und bei Benutzung klappern. Es sollte keinen seitlichen Spielraum an dem Konsolenmast geben aber auch keinen Spielraum nach vorne und hinten beim Aufbau der Konsole oder Armstangen. Um Schäden an Ihrem Laufband zu vermeiden, sollten Sie die Aufbauanleitung erneut lesen und dann Fehler, die beim Aufbau vielleicht gemacht wurden, korrigieren.

AUSPACKEN

Stellen Sie die Verpackung auf eine ebene Fläche. Wir empfehlen Ihnen eine Schutzfolie auf Ihren Boden zu legen, um Kratzer zu vermeiden. Seien Sie beim Transport und Aufbau vorsichtig. Öffnen Sie die Verpackung nicht, wenn Sie auf der Seite liegt. Nachdem die Umreifungsbänder entfernt wurden, sollten Sie das Gerät erst wieder bewegen oder transportieren, wenn es ganz aufgebaut ist, richtig steht und die Entriegelungspedale gesichert sind. Packen Sie das Gerät am besten dort aus, wo Sie es auch benutzen möchten. Das Laufband ist mit Hochdruckstoßdämpfern ausgestattet, was dazu führen kann, dass das Laufband bei falscher Handhabung plötzlich aufklappt. Versuchen Sie niemals das Laufband an dem Steigerungsrahmen zu heben oder zu bewegen. Bei Nichtbeachten der Anleitung kann es zu Verletzungen kommen.



BEIHALTETE WERKZEUGE

- 4 mm Inbusschlüssel
- 5 mm Inbusschlüssel
- Schraubenschlüssel 13/15 mm
- 5 mm Schraubenschlüssel

BEIHALTETE TEILE

- 1 Konsolaufbau
- 2 Konsolenmast
- 2 Armstangen
- 1 Sicherheitsschlüssel
- 1 Stromkabel
- 4 Schraubenfüßen

VOR DEM AUFBAU

Hinweis: Achten Sie während jedem Aufbauschritt darauf, dass alle Muttern und Schrauben leicht angezogen wurden, bevor Sie ganz festgezogen werden. Wir empfehlen Ihnen beim Aufbau die Schraubengewinde mit Schmierfett einzuschmieren.

AUFBAUSCHRITT 1

SCHRAUBENTÜTE 1 BEINHALTET:

SCHRAUBE (A)
M8X1,25PX55 mm
Anzahl: 4

SCHRAUBE (B)
M8X1,25PX25 mm
Anzahl: 4

UNTERLEGSCHIBE GEBOGEN (C)
ø 8,4x ø 17,0x1,0t
Anzahl: 4

FEDERRINGSCHIBE (D)
ø 8,2x ø 13,5x2,0t
Anzahl: 8

UNTERLEGSCHIBE (E)
ø 8,2x ø 16,0x1,4t
Anzahl: 4

WERKZEUG



A) Öffnen Sie die Schraubentüte für Schritt 1.

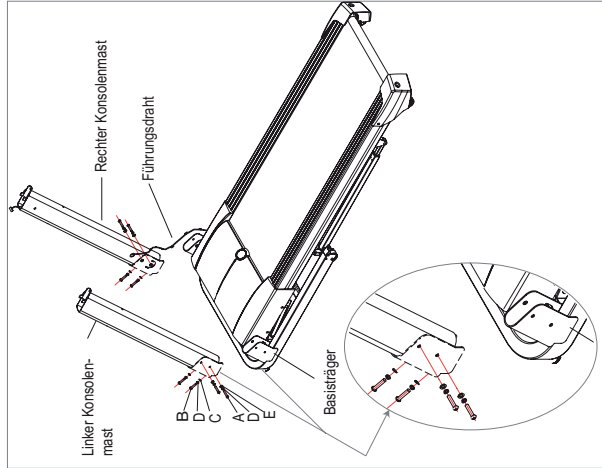
B) Stecken Sie den Konsolenmast auf den Basisträger.

C) Befestigen Sie den linken Konsolenmast von vorne mit 2 Schrauben (B), 2 Federringscheiben (D), 2 Unterlegscheiben gebogen (C) und von der Seite mit 2 Schrauben (A), 2 Federringscheiben (D) und 2 Unterlegscheiben (E) an dem Basisträger.

D) Ziehen Sie mit Hilfe des Führungsdrahls das Konsolenkabel durch den rechten Konsolenmast.

Hinweis: Nachdem Sie den Führungsdraht durch den Konsolenmast gezogen haben, sollte sich der Anfang der Konsolenkabel oben an dem Konsolenmast befinden. Entfernen Sie den Führungsdraht.

E) Stecken Sie den rechten Konsolenmast auf den Basisträger. Befestigen Sie den rechten Konsolenmast von vorne mit 2 Schrauben (B), 2 Federringscheiben (D), 2 Unterlegscheiben gebogen (C) und von der Seite mit 2 Schrauben (A), 2 Federringscheiben (D) und 2 Unterlegscheiben (E) an dem Basisträger.



AUFBAUSCHRITT 2

SCHRAUBENTÜTE 2 BEINHALTET:

SCHRAUBE (A)
M8X1,25PX16 mm
Anzahl: 6



FEDERRINGSCHIBE (C)
ø 8,2x ø 15,4x2,0t
Anzahl: 4

UNTERLEGSCHIBE GEBOGEN (B)
ø 8,4x ø 17,0x1,0t
Anzahl: 4

UNTERLEGSCHIBE (D)
ø 8,2x ø 16,0x1,4t
Anzahl: 2

WERKZEUG

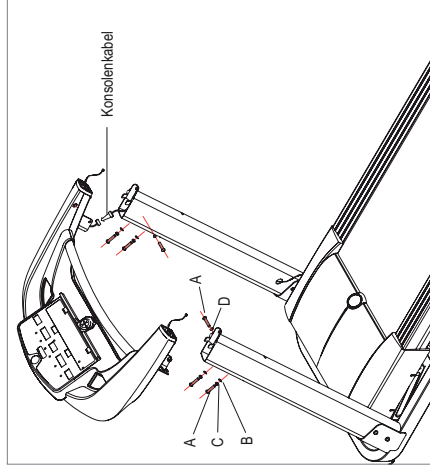


A) Öffnen Sie die Schraubentüte für Schritt 1.

B) Verbinden Sie die Konsolenkabel. Stecken Sie überflüssiges Kabel zurück in den Konsolenmast, bevor Sie die Konsole befestigen.

Hinweis: Achten Sie darauf, die Konsolenkabel nicht einzuklemmen und vergewissern Sie sich, dass Stecker fest miteinander verbunden sind. Schauen Sie durch das Loch an der linken Seite der Konsole, bevor Sie die Schrauben eindrehen.

C) Befestigen Sie die Konsole von vorne mit 2 Schrauben (A), 2 Federringscheiben (C), 2 Unterlegscheiben gebogen (B) und von der Seite mit 1 Schraube (A) und 1 Unterlegscheibe (D) an dem Konsolenmast.

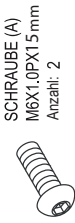


D) Wiederholen Sie Schritt C, um den rechten Konsolenmast zu befestigen.

E) Ziehen Sie alle Schrauben fest.

AUFBAUSCHRITT 3

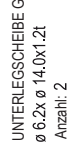
SCHRAUBENTÜTE 3 BEINHALTET:



SCHRAUBE (A)
M6x1,0Px1,5 mm
Anzahl: 2



FEDERRINGSCHLEIBE (B)
ø 6,1x ø 12,2x1,5t
Anzahl: 2



UNTERLEGSCHLEIBE GEBOGEN (C)
ø 6,2x ø 14,0x1,2t
Anzahl: 2



UNTERLEGSCHLEIBE GEBOGEN (E)
ø 8,4x ø 17,0x1,0t
Anzahl: 2



SCHRAUBE (D)
M8x1,25Px135 mm
Anzahl: 2

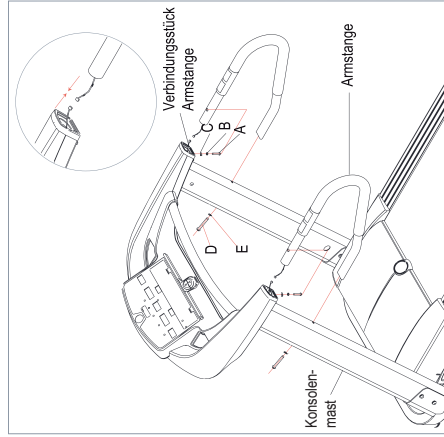
WERKZEUG



Inbusschlüssel
4 mm



Inbusschlüssel
5 mm



- A) Öffnen Sie die Schraubentüte für Schritt 3.
- B) Stecken Sie die linke Armstange in das Verbindungsstück, verbinden Sie die Datenkabel und befestigen Sie die Armstange mit 1 Schraube (A), 1 Federringschleibe (B) und einer Unterlegscheibe gebogen (C).
- C) Befestigen Sie das untere Ende der Armstange mit einer Schraube (D) und 1 Unterlegscheibe gebogen (E) an dem Konsolenmast.
- D) Wiederholen Sie diese Schritte auf der linken Seite.

AUFBAUSCHRITT 4

SCHRAUBENTÜTE 4 BEINHALTET:



MUTTER (C)
M8
Anzahl: 1



SCHRAUBE (A)
M8x1,25Px35 mm
Anzahl: 1



UNTERLEGSCHLEIBE (B)
ø 8,0x ø 15,0x1,0t
Anzahl: 2



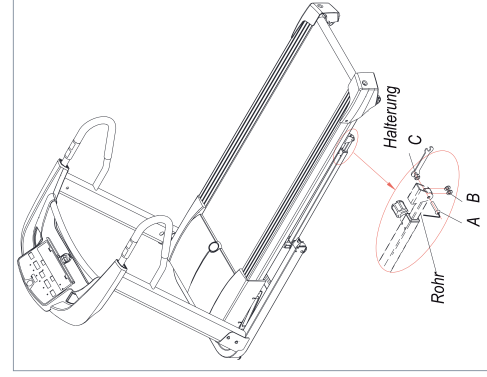
ARRETIERUNGSKNOPF
Ø 38x65 mm
Anzahl: 1



Inbusschlüssel
5 mm

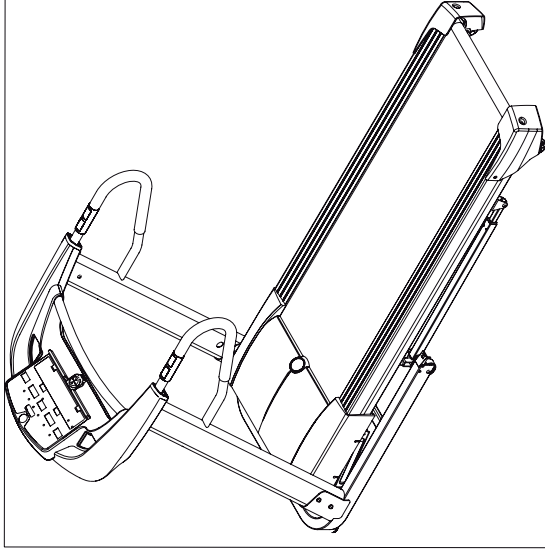


Gabelschlüssel
13/15 mm



- A) Öffnen Sie die Schraubentüte für Schritt 4.
- B) Schieben Sie das Rohr in die Halterung und befestigen Sie es mit 1 Schraube (A), 2 Unterlegscheiben (B) und 1 Mutter (C).
- C) Schrauben Sie den Arretierungsknopf an dem Rohr in der Halterung fest.

AUFBAUSCHRITT 5



HINWEIS

Laufband muss vor Erstbenutzung mit Silikon geschmiert werden!

Zusätzlicher Arbeitsschritt:

AufbausCHRITT 5:

Beide Schrauben an den hinteren Rollen lösen, Laufmatte anheben und Silikon gleichmäßig auf der gesamten Oberfläche des Laufdecks auftragen. Beide Rollenschrauben wieder in die vorherige Position anziehen. Anschließend Stromkabel einstecken, Sicherheitsschlüssel einstecken, das Laufband einschalten und mindestens eine Stunde laufen lassen, damit sich das Silikon gleichmäßig verteilt.

Bitte beachten Sie ebenfalls die Wartungshinweise in der Bedienungsanleitung (S. 31).

SIE SIND FERTIG!

KONTAKT

Style Fitness GmbH
Europaallee 51
50226 Frechen

Allgemeine Informationen:
Telefon: 02234-9997-100
E-Mail: info@stylefitness.de

Technik-Hotline:
Telefon: 02234-9997-500
E-Mail: service@stylefitness.de

Telefax: 02234-9997-200

Internet: www.stylefitness.de



HORIZON
FITNESS